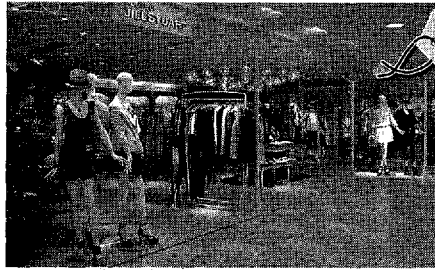


TOKYO CAREER

店舗：「ハウス・オブ・ジルチュ
アート ルミネ横浜店」
住所：神奈川県横浜市西区高島
2-16-1 ルミネ横浜店3F
電話：045・441・4080



ニューヨークの有力コレクシ
ョンブランドの一つとして、日本
でも長年にわたって人気を得ている
「ジルスチュアート」。これまで、
キッズラインの「ジルスチュアート
・ニューヨーク」や、セレクト
ショップをイメージした「ジル
・バイ・ジルスチュアート」と、ラ
インアップを拡大してきた。従
来、ジルスチュアートは百貨店を
中心に、そしてジル・バイ・ジ
ルスチュアートはファッションビル
を中心に店舗するなど、個別に展
開してきたが、これらをフルライ



ハウス・オブ・ジルスチュアートでは、1つ
の店舗でジルスチュアートのアイテムと
ジル・バイ・ジルスチュアートのアイテム、
そしてジルスチュアート・ニューヨークの
アイテムが併売されている。写真は、3月
4日にオープンしたルミネ横浜店の店内

ンアップでそろえるショップ「ハ
ウス・オブ・ジルスチュアート」
の店舗も勢いに乗っている。

広島を皮切りに、京都、ルミネ
北千住（東京・足立区）に店舗し
てきたが、今春新たにルミネ横浜
店が3月4日にオープンした。ち
なみに、ジルスチュアートはハイ
クラスのコレクションブランドで
あるのに対して、2008年よりスタ
ートしたジル・バイ・ジルスチュ
アートは、ジルスチュアートより
も30～40%程度安価なアイテムを
提供している。

同ブランドを扱うサンエー・イ

コレクションラインから低価格ライン、キッズまで
1店舗でジルスチュアートのフルラインアップがそろろう



ジャケット(1万5750円)
/ブラウス(1万1550
円)/パンツ(7350円)
/帽子(4725円)/ネ
ックレス(3150円)/プ
レスレット(1万2390円)
/靴(1万5225円)



ワンピース(1万7850
円)/ヘアバンド
(6825円)/ネックレ
ス(9765円)/プレ
スレット(3150円)/
靴(1万3650円)

ンターナショナルでは、ジルスチ
ュアートとジル・バイ・ジルスチ
ュアート、さらにジルスチュアート
・ニューヨークをハウス・オブ
・ジルスチュアートにおいて併
売することで、若年層から主婦ま
で幅広い年齢層で新しい顧客を開



ジャケット(1万7850
円)/キャミソール(1
万1550円)/スカート
(1万1550円)/ネック
レス(3150円)/プレ
スレット(2万8140円)
/靴(1万3650円)



サロベット(1万5750円)
/ベルト(3150円)/キャ
ミソール(5250円)/帽子
(4200円)/ネックレス(1
万2600円)/ベルト地
プレスレット(8400円)/飾
り付きプレスレット(2625
円)/靴(1万6590円)

拓するとともに、既存顧客に対し
ても新たな購買スタイルを提供し
て商機を拡大する狙いだ。すで
に、ハウス・オブ・ジルスチュア
ートでのフルラインアップの相乗効
果に、手応えを感じているようだ。