

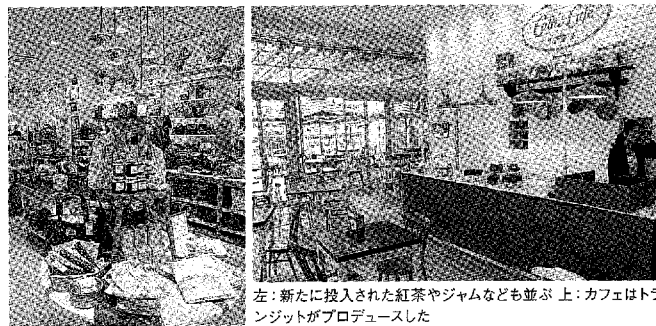
## 世界初のカフェ併設「キャス・キッドソン」

JR辻堂駅と直結する2階の正面エントランスに隣接する「キャス・キッドソン」(運営:サンエー・インターナショナル)は、世界初となるカフェ「キャス・カフェ」が併設されている。「キャス・キッドソン」の世界観を落とし込んだカフェは、アフタヌーンティセットなどのフードやスイーツ、紅茶などが味わえる。テラス席も用意されており、プレオープンの際には地元の主婦層が長い行列を作っていた。

カフェのスタッフが着用するエプロンやリユーザブルバッグも限定発売された。カフェのオープンを機に全国の「キャス・キッドソン」スト

アでも紅茶やジャム、はちみつなどの食品の販売をスタートしている。物販も同ブランドらしいカラフルなプリント柄のバッグや生活雑貨で溢れている。

「キャス・キッドソン」は現在、18店のストアを展開するが、郊外型ショッピングセンターへの出店は少ない。テラスモール湘南のカフェ併設店が、郊外型ショッピングセンターへの出店拡大に向けた試金石になるか。



左:新たに投入された紅茶やジャムなども並ぶ 上:カフェはトランジットがプロデュースした